

社会福祉法人さいたま市社会福祉事業団

アート作品展

スマイルプラス 

～ひとつひとつの

その人(ひと)らしさ～

令和2年度アート作品WEB公開 ご報告

作品展示

1 作品公開期間

令和3年3月17日(水)から3月31日(水)の15日間

2 公開方法

さいたま市社会福祉事業団ホームページ特設サイト

3 公開作品数（10施設81作品）

絵画	切り絵	絵手紙	書道
47	11	9	3
立体	手芸	工芸	彫塑
7	1	2	1



▶ 公開した作品の一部



「あじさいの季節」



「ほほえみの木」

大崎むつみの里第1事業所 生活介護事業



▶ 公開した作品の一部



「小さな七夕」



「花のれん」

大崎むつみの里第1事業所 自立訓練事業



▶ 公開した作品の一部



「タマちゃんと一緒に」

大崎むつみの里第1事業所 就労継続事業



▶ 公開した作品の一部



「渚に行こう」

大崎むつみの里第1事業所 就労継続事業



▶ 公開した作品の一部



四季「春」



四季「夏」

春光園けやき



▶ 公開した作品の一部



四季「秋」



四季「冬」

春光園けやき



▶ 公開した作品の一部

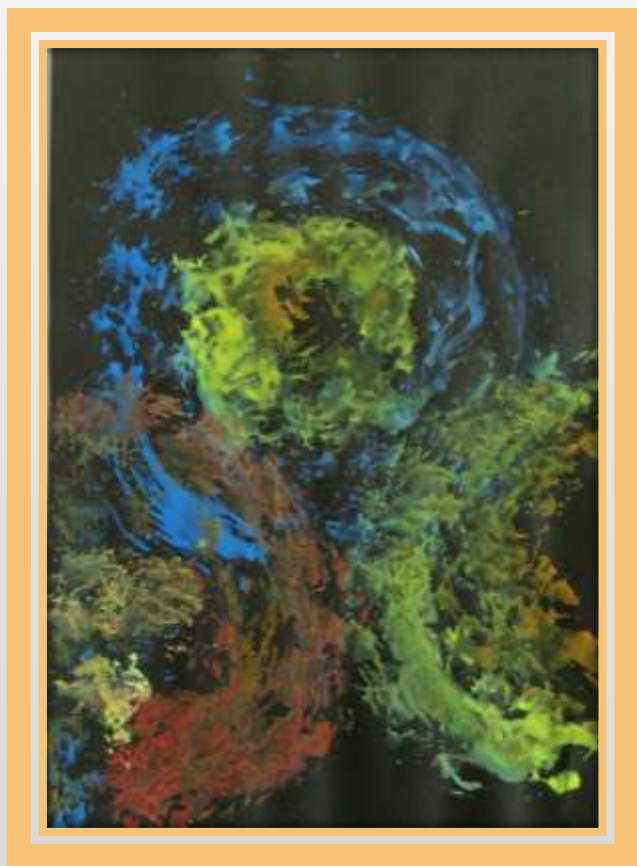


「お神輿」

春光園うえみず

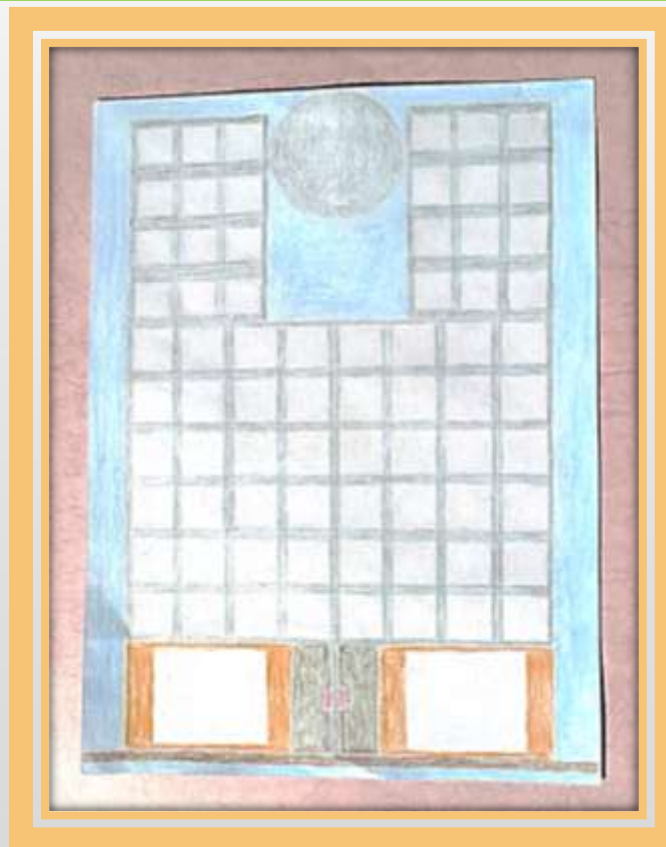


▶ 公開した作品の一部



「花火」

槻の木



「フジテレビ本社の建物」

槻の木第1 やまぶき



▶ 公開した作品の一部



「ペルシャ猫」



「友だち（自分とK君）」

みのり園



▶ 公開した作品の一部



「顔」



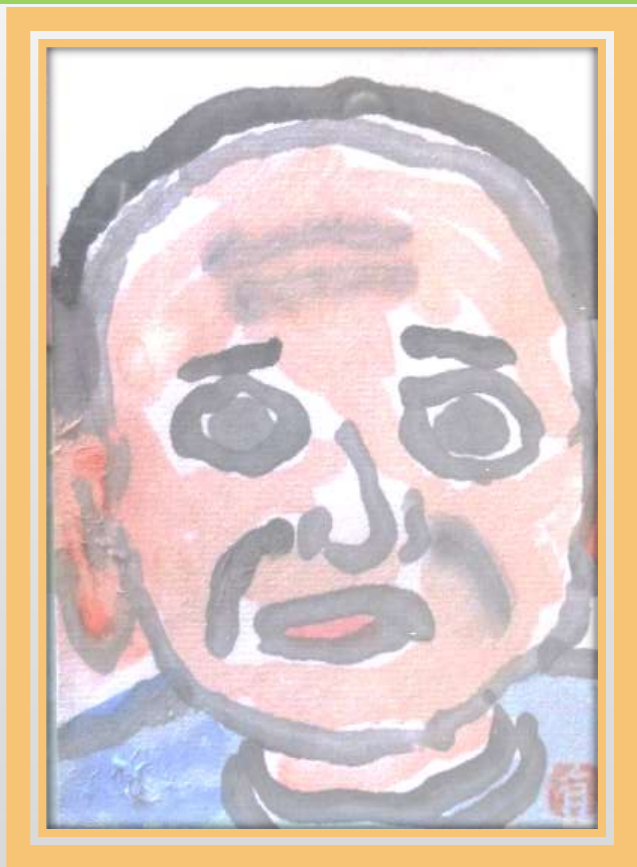
「私の大好きな選手」

みのり園

< 11 >



▶ 公開した作品の一部



「顔」



「大好きな車」

みのり園



▶ 公開した作品の一部



「アサガオ」

大砂土障害者デイサービスセンター



▶ 公開した作品の一部



「うみ」



「ひまわり」

みずき園



作品をご覧くださり
ありがとうございました！



サイのタマちゃん

