



りよう よやくゆうせん
利用は予約優先となっています！

当面の間、ご利用いただける時間や人数、部屋の制限等、ご不便をおかけしますが、ご理解とご協力の程よろしくお願いいたします。

乳幼児親子向け

ウィンターフェスティバル

日時：12月14日（火）～17日（金）
11：00～11：20

対象：乳幼児とその保護者

定員：各日15組

内容：ダンスや手あそび、フォトコーナー

申込：家族で期間中、1回参加できます。
児童センターの利用予約（裏面参照）
と同様の方法で予約をしてください。
詳しくは職員にお声かけください。

※17日（金）は0歳児親子向けの内容です。

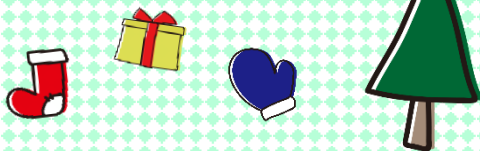


ツリーを飾ろう！

日時：12月5日（日）10：30～

対象：乳幼児・小学生以上
（乳幼児は保護者同伴）

内容：児童センターのクリスマスツリーを
みんなで飾りつけしよう！オーナメ
ントや飾りは児童センターにあるも
のを使います。



キャラクターグッズ配布

馬宮コミュニティセンター内の4施設より
日頃の感謝を込めて、キャラクターポチ袋
&しおりをお配りします！

大事に使っていただいてもよし、お友だち
にあげるのもよし。

あなたの推しのキャラクターはどれかな？

配布は12月下旬を予定しています。



最新情報はこちら！



馬宮児童センター
Twitter



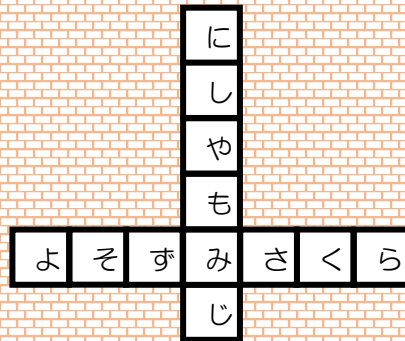
さいたま市立児童センター
公式チャンネル

ねんまつねんしきゅうかんび
年末年始休館日のお知らせ
 12月29日(水)～1月3日(月)

がつよっか か し
 1月4日(火) 9時から
 つうじょうどお かいかん
 通常通り開館します



金メダリストでクロスワード



しゅつだいしゃ たろう しょうがく ねんせい
 出題者: 9太郎(小学5年生)

かくれているたべものを
 5こ以上みつけてみよう

例

- ばすた • はんばーぐ
- たこやき • たい
- めんたいこ • うに
- すてーき
- おくら など

しゅつだいしゃ しょうがく ねんせい
 出題者: ミッキー(小学2年生)

りょうじかん
利用時間

①9:00～13:00 ②14:00～18:00

※入替の間は、定期的な清掃・消毒を行います。その際は退館していただきます。
 ※できるだけ多くの方が利用できるよう、①または②どちらかの利用時間をお選びください。

よやくほうほう
予約方法

- 利用日の1週間前の9:00から前日まで事前予約受付をします。直接、児童センターまでご連絡ください。(048-625-8826)
- 予約人数が定員を満了した場合は利用をお断りさせていただきます。
- 予約時にお子様・保護者の方の氏名や電話番号等を聞き取らせていただきます。
- ご家族単位での予約となります。団体利用はご遠慮いただきます。

とうじつ りょう
当日の利用

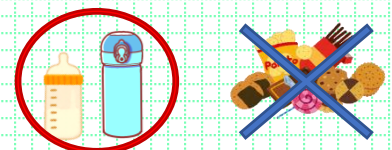
- 来館時は手指消毒をお願いいたします。
- マスクをご着用ください。(乳幼児は可能な範囲で)
 ※児童センターでマスクの貸出・販売はありません。各自でご用意ください。
- 利用日にはあらかじめご利用される方すべての体温の計測をお願いします。
- 受付で利用票に氏名や住所等に加えて、体温をご記入いただきます。

ほか せいげんじこう
その他の制限事項について



- 貸出するおもちゃも制限させていただきます。
 ※対面で遊ぶもの、消毒が困難なものは貸出できません。
- 飲食は中止します。お弁当やお菓子などの飲食はできません。
 ※赤ちゃんのミルクや水分補給はできます。冷水器は使用中止となっているため、飲み物をご持参ください。
- オムツ交換台やクーハンを利用する際は、バスタオルを敷いてお使いいただきます。各自で、バスタオルをお持ちください。

じどう じぎょう
児童センター事業について



館内での乳幼児向け事業、児童向け事業については感染予防策の準備状況や感染のリスクを見極めながら、順次再開します。(具体的なスケジュールは、確定次第、Twitterや館内掲示、(福)さいたま市社会福祉事業団ホームページで告知します。)



←馬宮児童センターTwitterはこちらから



(福)さいたま市社会福祉事業団
 ホームページはこちらから→